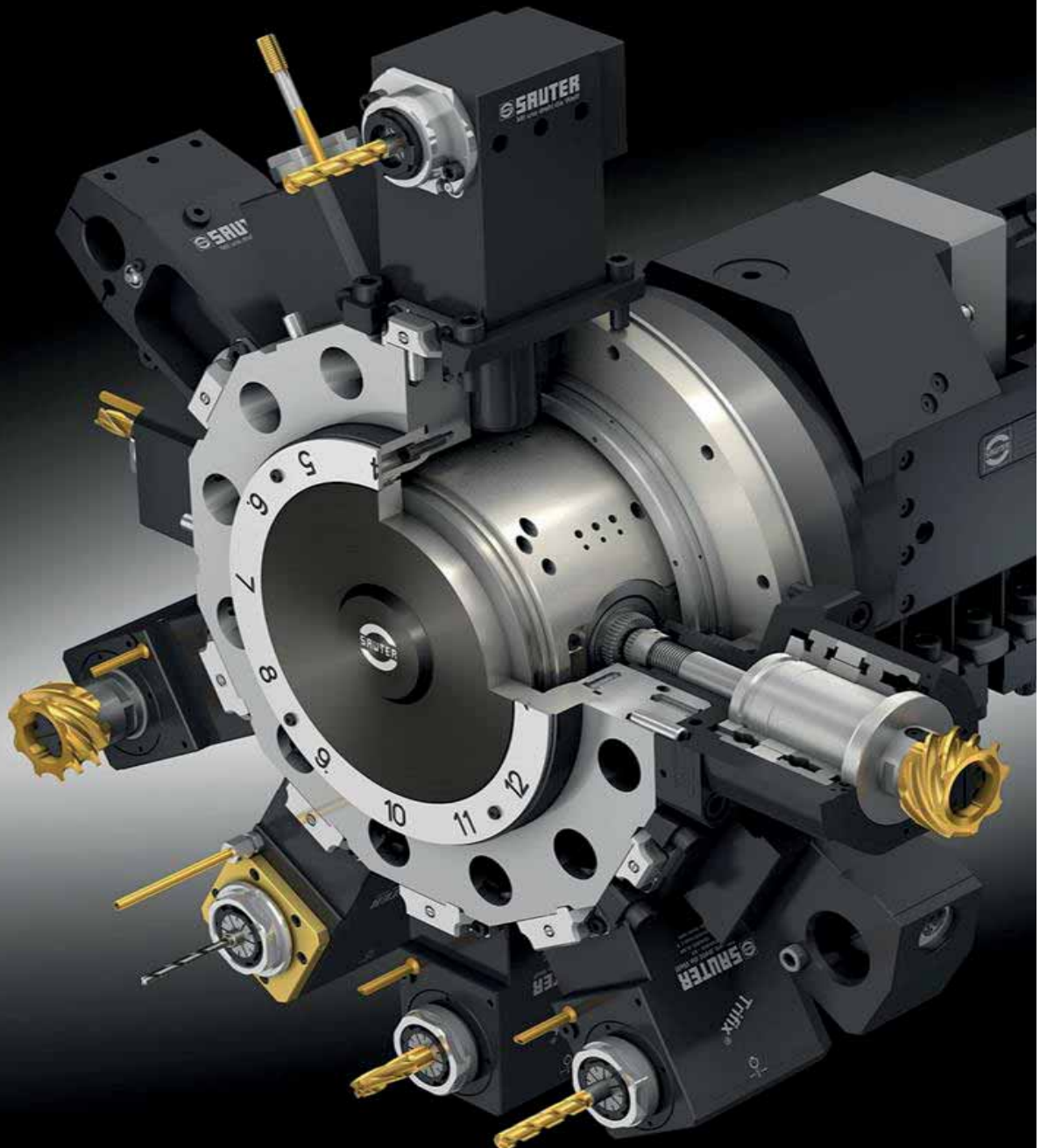




Tooling Katalog BMT65 short

Tooling catalog BMT65 short



Stand Mai 2024

FLEXIBEL. PROZESSSICHER. AUTOMATISIERBAR.

SAUTER Tooling startet als einfaches, kostengünstiges Spannzangensystem und kann mit Ihren Anforderungen ausgebaut werden – bei Bedarf bis zum vollautomatisierbaren Schnellwechselsystem. Ausgehend von der Basis-Version und einem Upgrade-Set sind hierfür keine weiteren Investitionen erforderlich, um in die Automatisierung einzusteigen.

SAUTER bietet Ihnen ein neues System, das mit Ihren Anforderungen mitwächst.



Bereits in der Basis-Ausführung enthalten:

- _ Geeignet für hohe Drehzahl bis zu 14.000 1/min
- _ Spezielles SAUTER Dichtungssystem
- _ 100 % Trockenlaufeignung bei Werkzeugen mit interner Kühlmittelzufuhr
- _ Ausgestattet mit SAUTER Hochgenauigkeitslagern
- _ Im Standard als 2-in-1-System mit ER Spannzange ausgeführt – Mit Upgrade-Set* umrüstbar auf das neue modulare Schnellwechselsystem SAUTER SolidPro®

*(*im Standard-Lieferumfang nicht enthalten)*

FLEXIBLE. PROCESS RELIABLE. AUTOMATED.

SAUTER Tooling starts as a simple, cost-effective collet system and can be expanded as required – up to a fully automatic quick-change system if necessary. Starting with the basic version and an upgrade set, no further investment is required to get started with automation.

SAUTER offers you a new system that grows with your requirements.



Already included in the basic version:

- _ Suitable for high speeds up to 14,000 rpm
- _ Special SAUTER sealing system
- _ 100% dry-running suitability for tools with internal coolant supply
- _ Equipped with SAUTER high-precision bearings
- _ Designed as a 2-in-1 system with ER collet as standard – Can be converted to the new modular SAUTER SolidPro® quick-change system with an upgrade set*

*(*not included in the standard delivery)*

Neue Tooling Generation
 von SAUTER - Upgrade
 auf neues modulares
 Schnellwechselsystem
SAUTER SolidPro®

Volle Flexibilität:

- _ Mit Upgrade-Set vom Standard Tooling zum modularen Schnellwechselsystem
- _ Maschinenrüstzeiten reduzierbar durch voreingestellte Adapter
- _ Adapter sind mit Standard-Inbusschlüssel zu bedienen - kein Sonderschlüssel erforderlich
- _ SAUTER SolidPro® bietet zusätzlich die Voraussetzung für den Einstieg zur vollen Automation
- _ Alle Möglichkeiten, um Ihre Fertigung manuel, teil-automatisiert oder voll-automatisch durchzuführen

Leistungsdaten:

- _ Hohe Drehzahl bis zu 14.000 1/min
- _ 100 % Trockenlaufleistung
- _ Spezielle Sauter Hochgenauigkeitslager

New tool generation
 from SAUTER - Upgrade
 to modular quick-change
 system
SAUTER SolidPro®

Full flexibility:

- _ With upgrade set from standard tool holder to modular quick-change system
- _ Set-up times can be reduced thanks to pre-set adapters
- _ Adapters can be operated with a standard key - no special key required
- _ SAUTER SolidPro® also offers the prerequisite for entry into full automation
- _ All the options you need to manual, semi-automated or fully automated production

Performance data:

- _ High speed up to 14,000 rpm
- _ 100% dry-running
- _ Special high-precision bearings



SAUTER SolidPro® makes the next level of automation possible



SolidPro® - Adapter	Werkzeugaufnahme <i>Tools Clamping</i>	Spannbereich [mm] <i>Clamping range [mm]</i>	Bestell-Nr. <i>Ordering N°</i>	
	Sauter SolidPro®	SP32	179393	
	Spannzange <i>Collet chuck</i> ISO15488/DIN6499	ER25-I	1-16	179463
		ER20-I	1-13	--
	Spannzange <i>Collet chuck</i> ISO15488/DIN6499	ER32-A	2-20	179464
		ER25-A	1-16	--
	Weldon <i>Weldon</i> DIN1835-B	20	179399	
		16	179459	
		12	179460	
		10	179461	
		8	179465	
		6	179462	
	Fräsdorn <i>shell end mill arbor</i> DIN 6358	27	179900	
		22	179899	
		16	179402	
	Rohling <i>Adapter for customized solutions</i>		179476	



BMT 65 short
(Doosan Style)

Werkzeug- aufnahme	Überset- zung	Ausricht- system	Max. Geschwind. [1/min]	Nennhöhe [mm]	Version	Kühlschmier- stoffzufuhr	Bestell-Nr.
<i>Tool Clamping</i>	<i>Ratio</i>	<i>Alignment System</i>	<i>Max. Speed [rpm]</i>	<i>Nominal height [mm]</i>	<i>Version</i>	<i>Coolant supply</i>	<i>Order N°</i>

(Abb. ähnlich) / (Fig. similar)



Spannzange-ER 32*
collet chuck ER32*

i=1:1

Ausrichtung
Nutenstein
slut nut
alignment
system

14000

80

UNI

extern/ intern

179445



Spannzange-ER 32*
collet chuck ER32*

i=1:1

Ausrichtung
Nutenstein
slut nut
alignment
system

14000

90





UNI

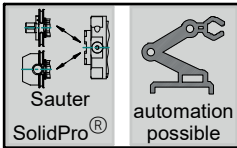
extern/ intern

179313

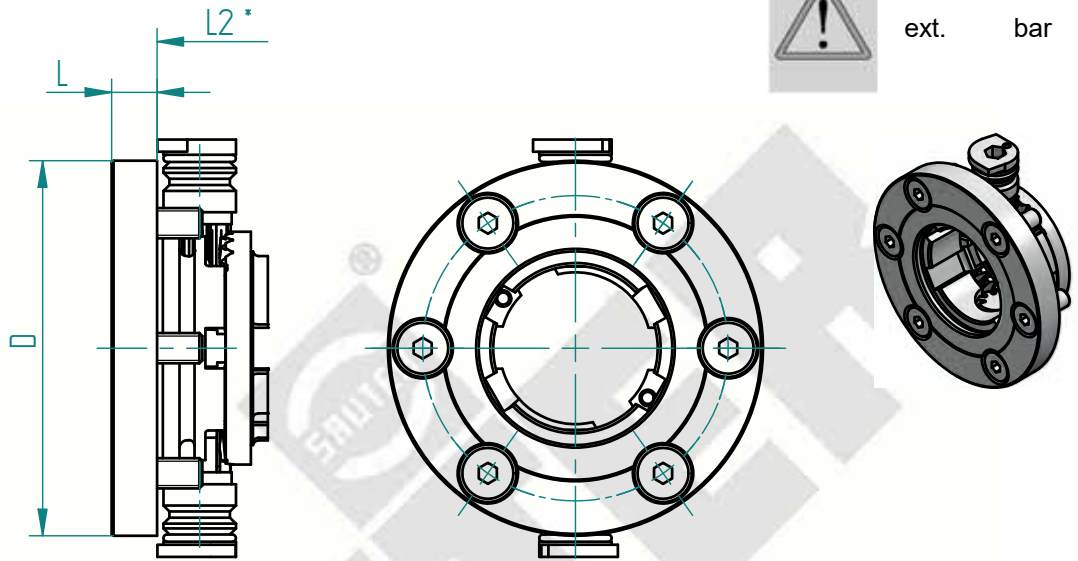
*Upgrade auf modulares Schnellwechselsystem Sauter SolidPro möglich. Umbausatz Bestell-Nr.: 179393
*Upgrade to modular quick-change system Sauter SolidPro possible. Conversion kit Order-No.: 179393
(nicht im Lieferumfang enthalten / not included in delivery)



BMT 65	Modell <i>Model</i>	Werkzeugaufnahme <i>Tool clamping</i>	Nennhöhe [mm] <i>Nominal height [mm]</i>	Version <i>Version</i>	Kühlschmier stoffzufuhr <i>Coolant supply</i>	Bestell-Nr. <i>Order N°</i>
 <p>(Abb. ähnlich) / (Fig. similar)</p>	Bohrstangenhalter <i>Boring bar holder</i>	Ø 40 mm	72	UNI	extern/ intern	178461
			100	UNI		178566
		Ø50 mm	72	UNI		178563
						--
	Werkzeughalter mit Vierkantaufnahme <i>square tool holder</i>	25 mm	80	UNI	extern	178558
	Werkzeughalter mit Vierkantaufnahme <i>square tool holder</i>	25 mm	80	UNI	extern	178560
	Werkzeughalter mit Vierkantaufnahme <i>square tool holder</i>	20 mm	75	UNI	extern	178454
	Werkzeughalter mit Vierkantaufnahme <i>square tool holder</i>	25 mm	70	UNI	extern	178457
	Abstechhalter fuer Stechklingen <i>cut off tool holder</i>	32 mm	80	UNI	extern	178459



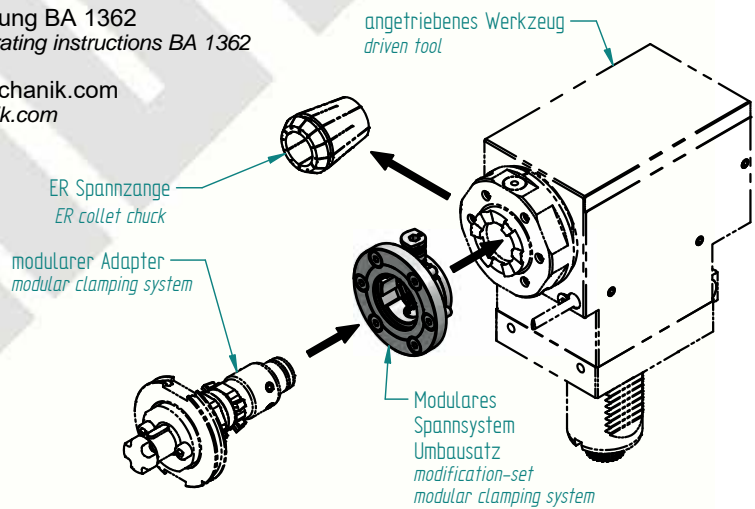
int. 80 bar
ext. bar



*L2 aus Werkzeughalter Typenblatt entnehmen
*L2 take from block tool holder data sheet

Information zum Umbau gemäß Bedienungsanleitung BA 1362
information on modification in accordance with the operating instructions BA 1362

Adaptorauswahl verfügbar auf www.sauter-feinmechanik.com
Adapter selection available on www.sauter-feinmechanik.com



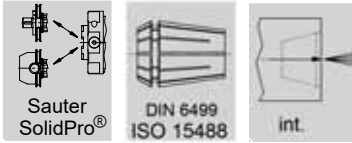
! Spannzange, angetriebenes Werkzeug und Adapter sind nicht im Lieferumfang enthalten!
! Collet chuck, driven tool and adapter are not included in the scope of delivery!

Schnittstelle Tooling interface tooling	D	L	Werkzeugaufnahme tool location Aufnahme d1 location d1	Bestell-Nr. order N°
ISO 15488 - 32 - S 2-20	63	8	SolidPro® SP32	179393

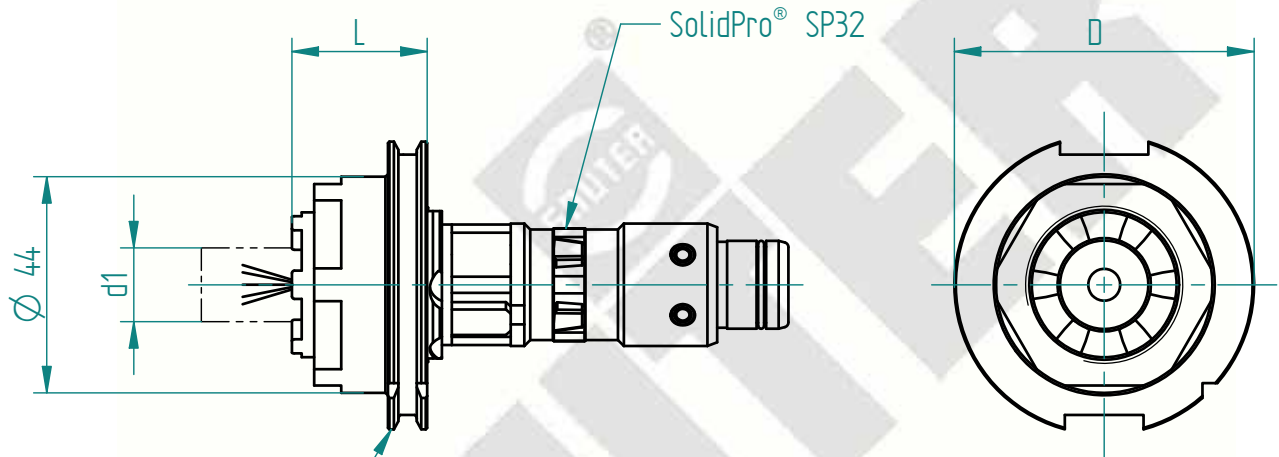
Zubehör Schlüssel /accessories:
(nicht im Lieferumfang enthalten / not included in delivery)

T-Griff-Torx-Schlüssel	158.5204		179733
leer			051754
leer			051751



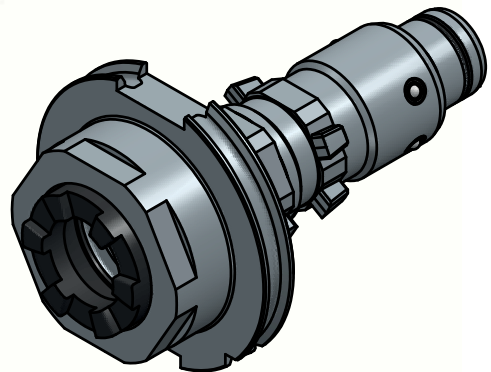


int. 80 bar



Greifnut für den
automatischen
Werkzeugwechsel

*gripper groove for
automatic tool change*

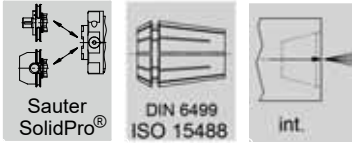


Schnittstelle Tooling <i>interface tooling</i>	D	L	Werkzeugaufnahme <i>tool location</i>	Bestell-Nr. <i>order N°</i>
			Aufnahme d1 <i>location d1</i>	
SolidPro®SP32	61	28	ISO 15488 - 25 - I 1-16	179463

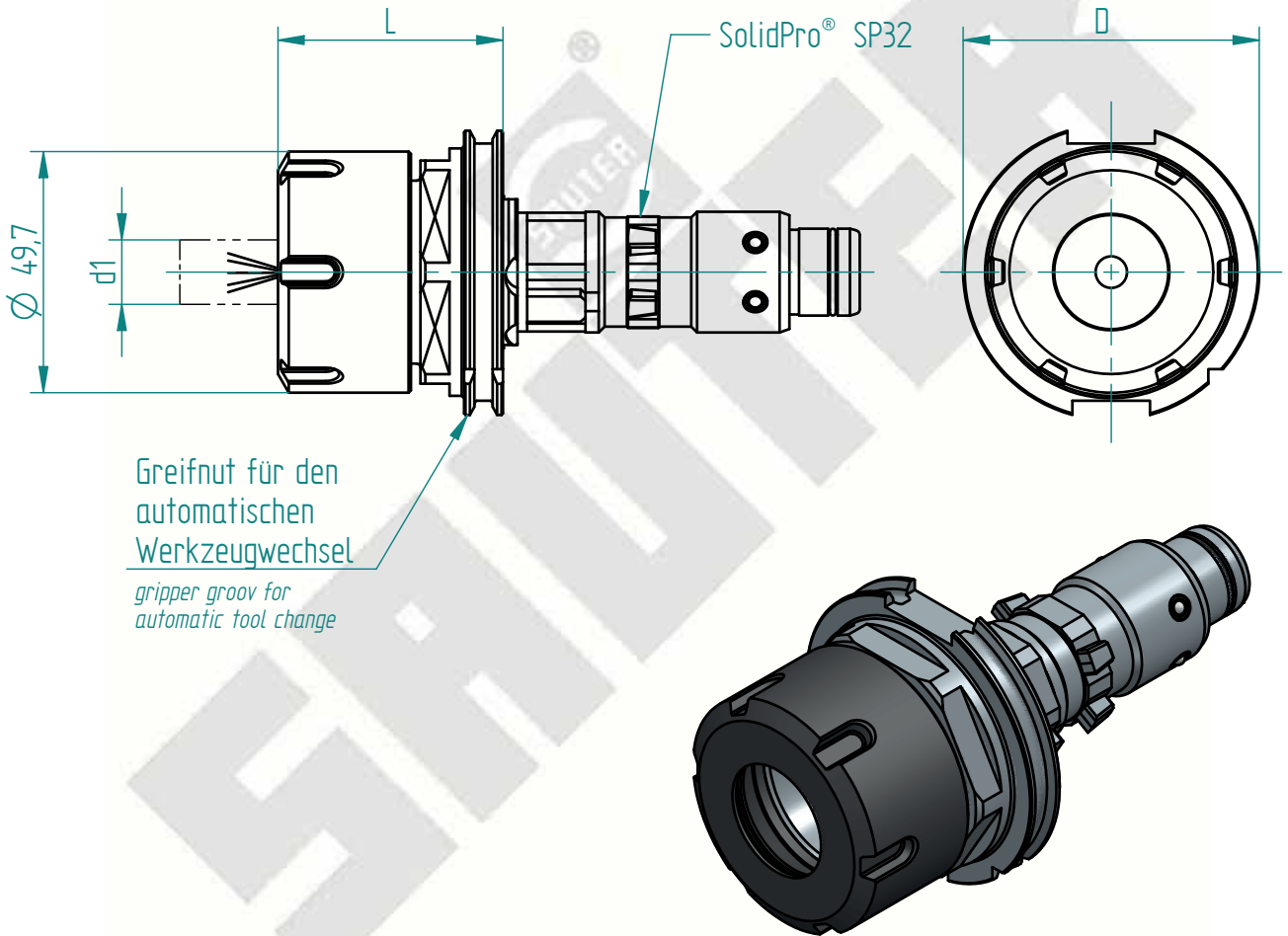
Zubehör Schlüssel / *accessories:*
(nicht im Lieferumfang enthalten / *not included in delivery*)

Spannschlüssel	E 25 AX	Art.-Nr. 7177.25000	167466





int. 80 bar

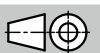


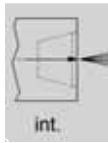
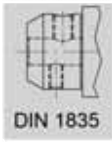
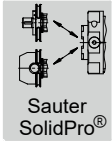
Greifnut für den
automatischen
Werkzeugwechsel
*gripper groove for
automatic tool change*

Schnittstelle Tooling <i>interface tooling</i>	D	L	Werkzeugaufnahme <i>tool location</i> Aufnahme d1 <i>location d1</i>	Bestell-Nr. <i>order N°</i>
SolidPro®SP32	61	46	ISO 15488 - 32 - A 2-20	179464

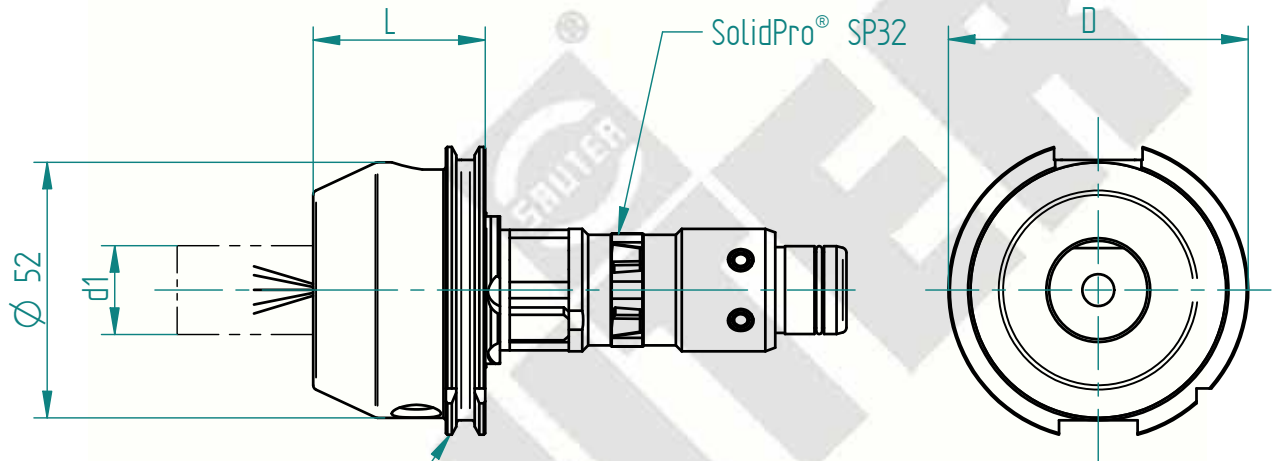
Zubehör Schlüssel / *accessories:*
(nicht im Lieferumfang enthalten / *not included in delivery*)

Spannschlüssel	fuer Spannmutter ER32	fuer aussenliegende Spannmutter (ER)	037869

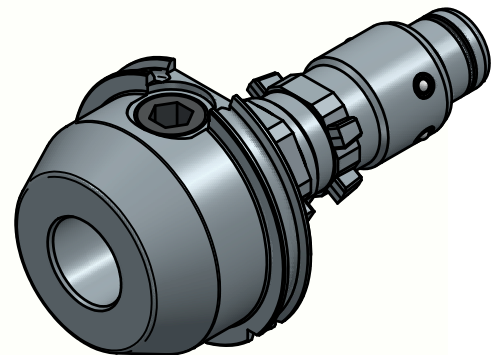




int. 80 bar



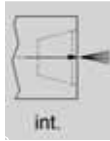
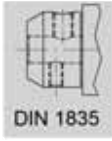
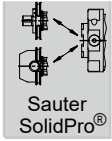
Greifnut für den
automatischen
Werkzeugwechsel
*gripper groove for
automatic tool change*



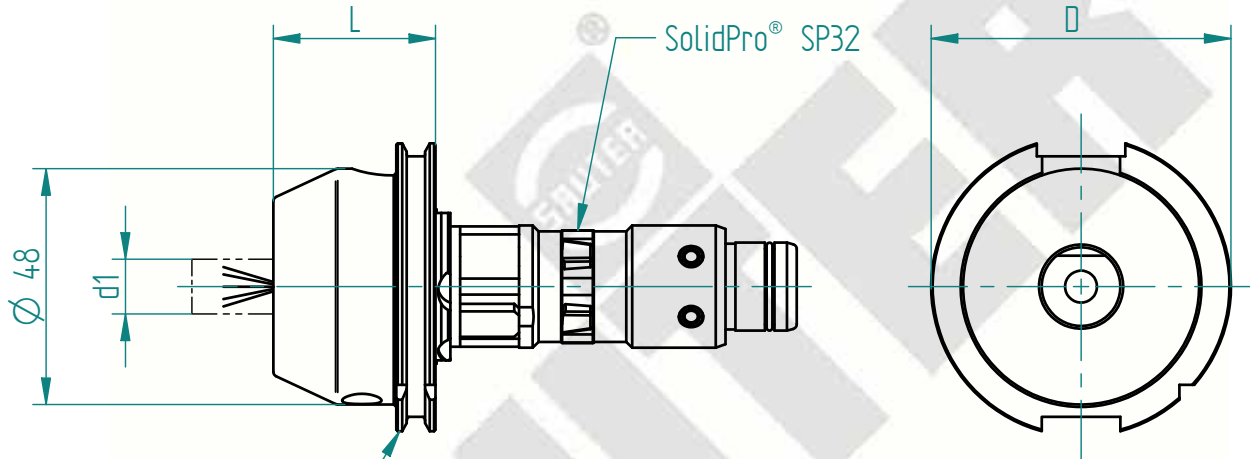
Schnittstelle Tooling <i>interface tooling</i>	D	L	Werkzeugaufnahme <i>tool location</i> Aufnahme d1 <i>location d1</i>	Bestell-Nr. <i>order N°</i>
SolidPro®SP32	61	35	DIN 1835 - B 20 20	179399

Zubehör Schlüssel / *accessories:*
(nicht im Lieferumfang enthalten / *not included in delivery*)



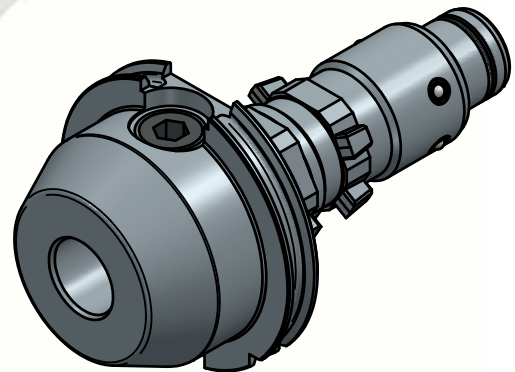


int. 80 bar



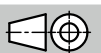
Greifnut für den
automatischen
Werkzeugwechsel

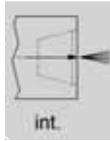
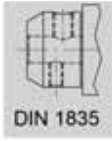
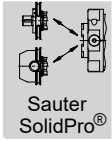
*gripper groov for
automatic tool change*



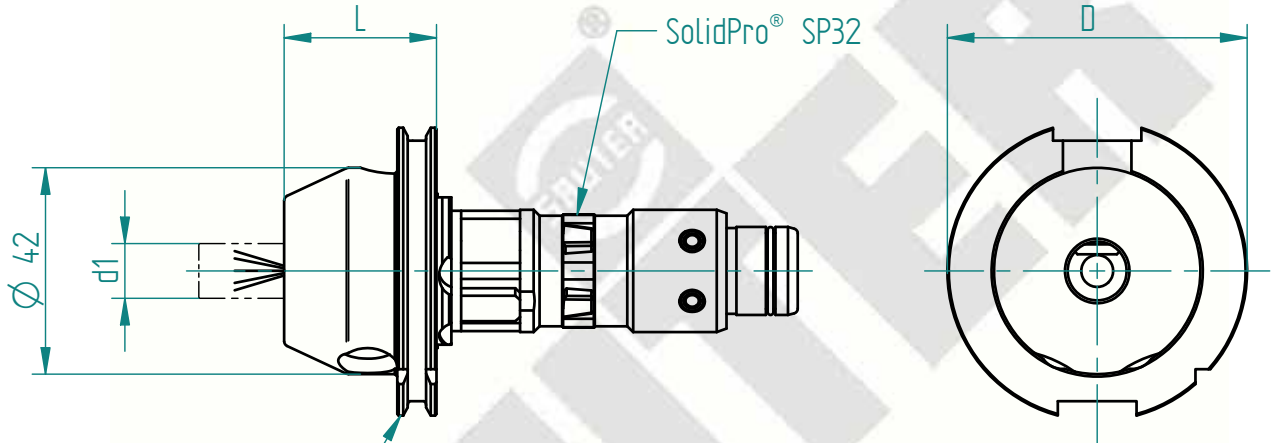
Schnittstelle Tooling interface tooling	D	L	Werkzeugaufnahme tool location Aufnahme d1 location d1	Bestell-Nr. order N°
SolidPro®SP32	61	33	DIN 1835 - B 16 16	179459

Zubehör Schlüssel /accessories:
(nicht im Lieferumfang enthalten / not included in delivery)



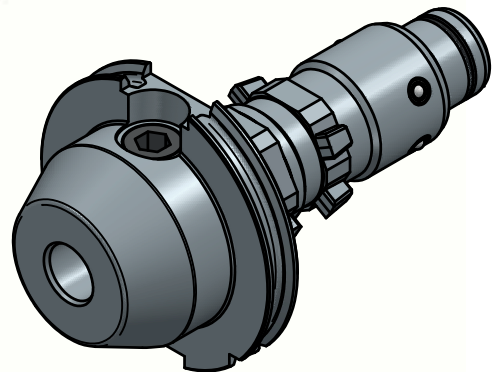


int. 80 bar



Greifnut für den
automatischen
Werkzeugwechsel

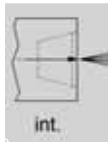
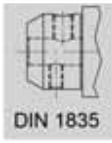
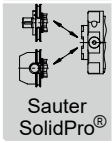
*gripper groove for
automatic tool change*



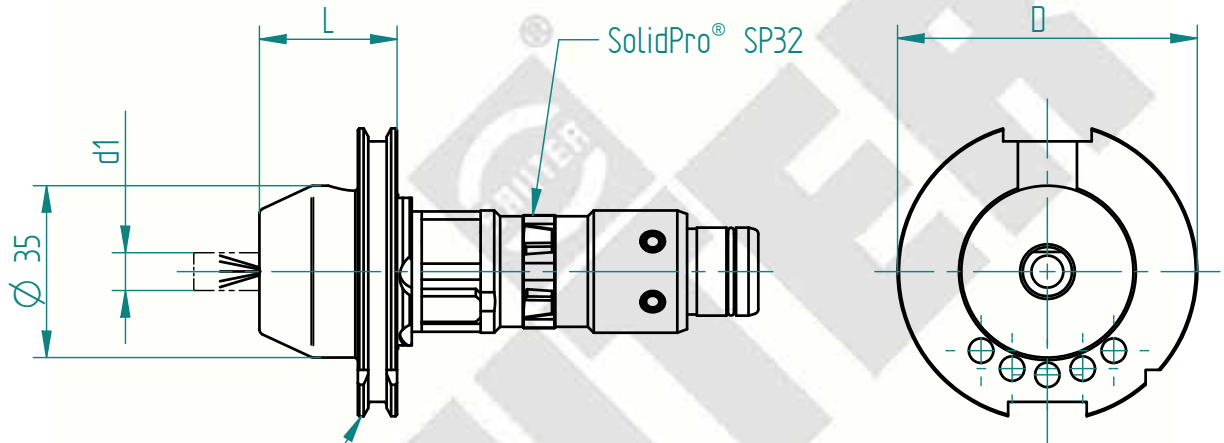
Schnittstelle Tooling interface tooling	D	L	Werkzeugaufnahme tool location Aufnahme d1 location d1	Bestell-Nr. order N°
SolidPro®SP32	61	31	DIN 1835 - B 12 12	179460

Zubehör Schlüssel /accessories:
(nicht im Lieferumfang enthalten / not included in delivery)

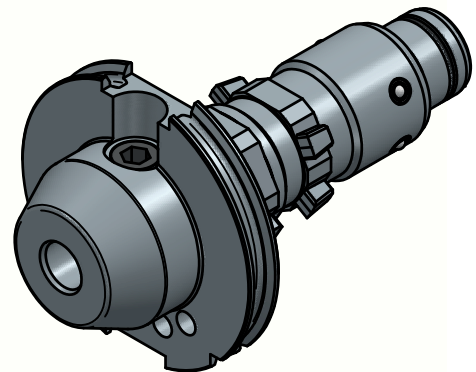




int. 80 bar



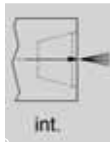
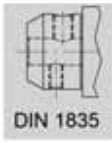
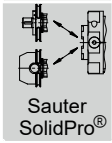
Greifnut für den automatischen Werkzeugwechsel
gripper groove for automatic tool change



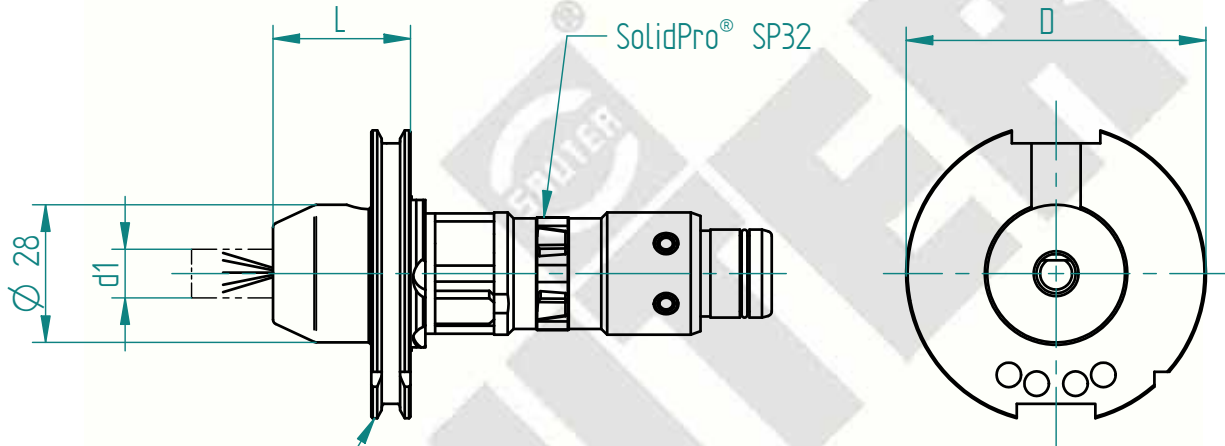
Schnittstelle Tooling interface tooling	D	L	Werkzeugaufnahme tool location Aufnahme d1 location d1	Bestell-Nr. order N°
SolidPro®SP32	61	28	DIN 1835 - B 10 10	179461

Zubehör Schlüssel /accessories:
(nicht im Lieferumfang enthalten / not included in delivery)



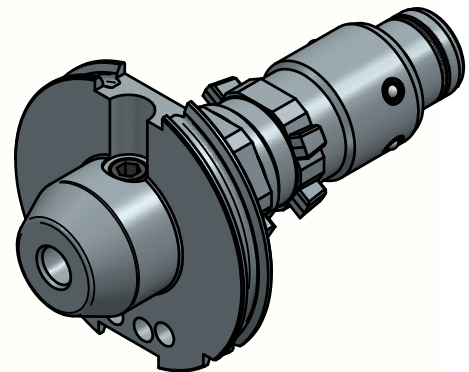


int. 80 bar



Greifnut für den
automatischen
Werkzeugwechsel

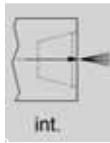
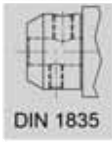
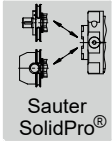
*gripper groove for
automatic tool change*



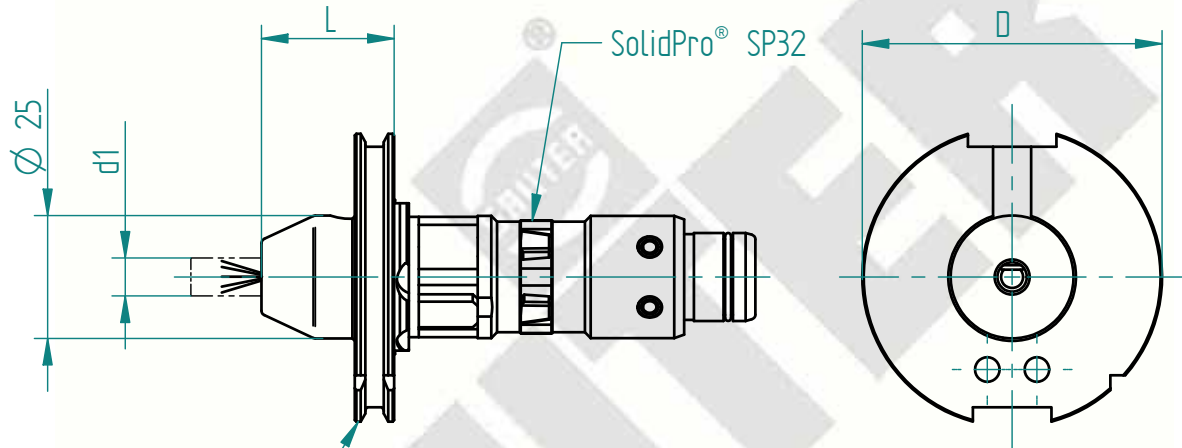
Schnittstelle Tooling interface tooling	D	L	Werkzeugaufnahme tool location Aufnahme d1 location d1	Bestell-Nr. order N°
SolidPro®SP32	61	28	DIN 1835 - B 8 8	179465

Zubehör Schlüssel /accessories:
(nicht im Lieferumfang enthalten / not included in delivery)

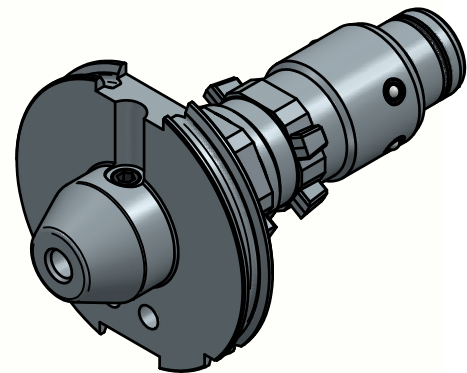




int. 80 bar



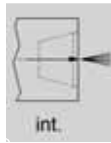
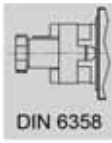
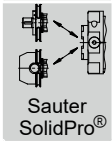
Greifnut für den
automatischen
Werkzeugwechsel
*gripper groove for
automatic tool change*



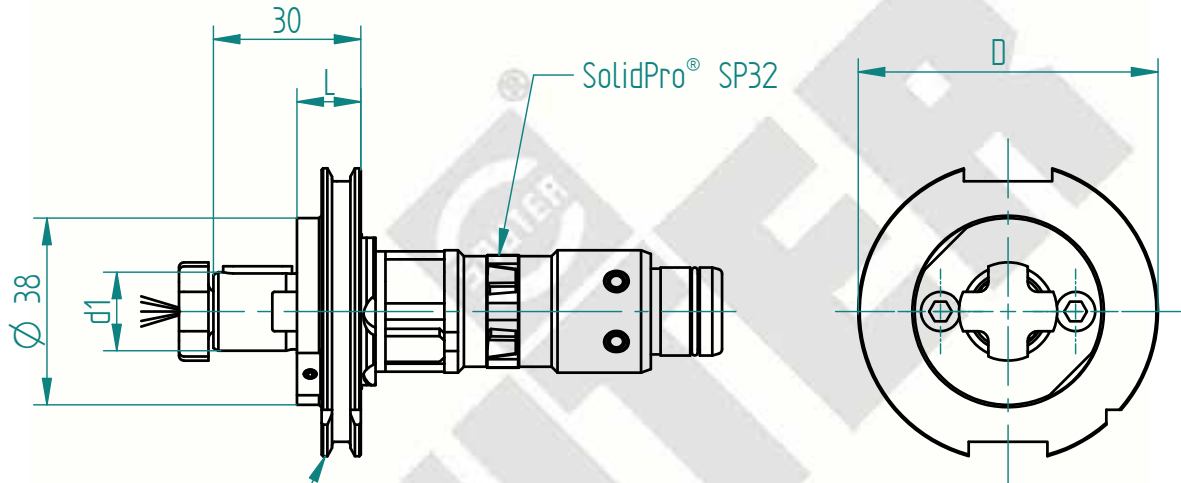
Schnittstelle Tooling <i>interface tooling</i>	D	L	Werkzeugaufnahme <i>tool location</i> Aufnahme d1 <i>location d1</i>	Bestell-Nr. <i>order N°</i>
SolidPro®SP32	61	27	DIN 1835 - B 6 6	179462

Zubehör Schlüssel / *accessories:*
(nicht im Lieferumfang enthalten / *not included in delivery*)

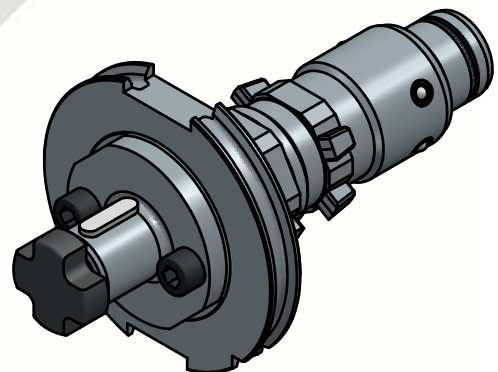




int. 80 bar



Greifnut für den
automatischen
Werkzeugwechsel
gripper groove for
automatic tool change

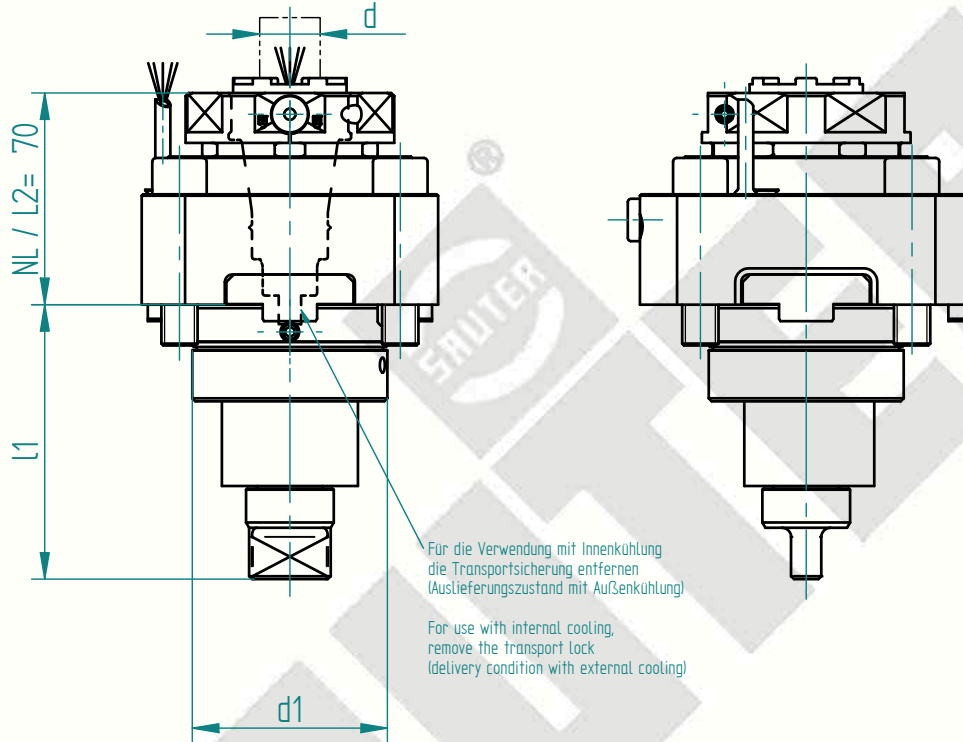
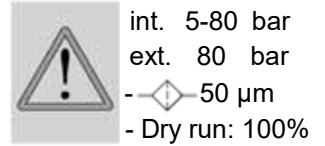
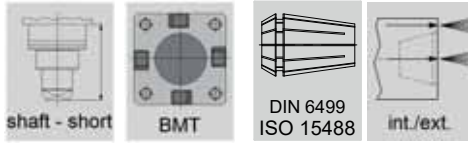
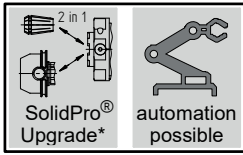


Schnittstelle Tooling interface tooling	D	L	Werkzeugaufnahme tool location Aufnahme d1 location d1	Bestell-Nr. order N°
SolidPro®SP32	61	13	DIN 6358 - 16 16	179402

Zubehör Schlüssel /accessories:
(nicht im Lieferumfang enthalten / not included in delivery)

Spannschlüssel	Ø16x180	fuer Fraeseranzugsschrauben M8xØ16	058044
Hakenschlüssel	fuer DIN 1816 -Ø58-62	Hakenschlüssel nach DIN 1810 B fuer DI	141297

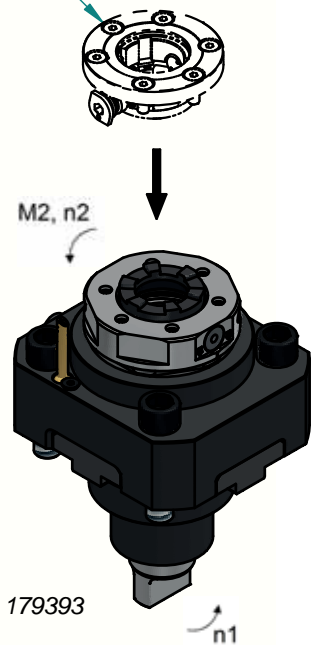




Für die Verwendung mit Innenkühlung
die Transportsicherung entfernen
(Auslieferungszustand mit Außenkühlung)

For use with internal cooling,
remove the transport lock
(delivery condition with external cooling)

Upgrade*
Sauter SolidPro® SP32



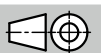
*Upgrade auf modulares Schnellwechselsystem Sauter SolidPro® möglich. Umbausatz Id.Nr. 179393
*Upgrade to modular quick-change system Sauter SolidPro® possible. Conversion kit Id.Nr. 179393
(nicht im Lieferumfang enthalten / not included in delivery)

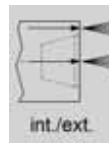
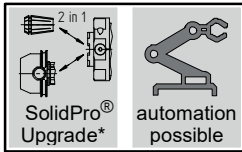
Änderungen vorbehalten. Subject to modification

Schnittstelle Revolver interface tool turret		Drehmoment torque	Drehzahl tool speed	Leistung output	Übersetzung gear ratio	Wkzg.Aufnahme Spannbereich tool holding fixture clamping range	Ausführung version	Bestell-Nr. order N°
Schaft / BG shank / size	Kupplung coupling							
d1 mm	l1 mm	M2 max Nm	n2 max 1/min	P max KW	i = n1: n2	Spannbereich d chucking capacity d		
65	91.0	BMT BMT 65 short	70.0	14000	5.5	ISO 15488 - 32 - S 2-20	gerade straight	179445

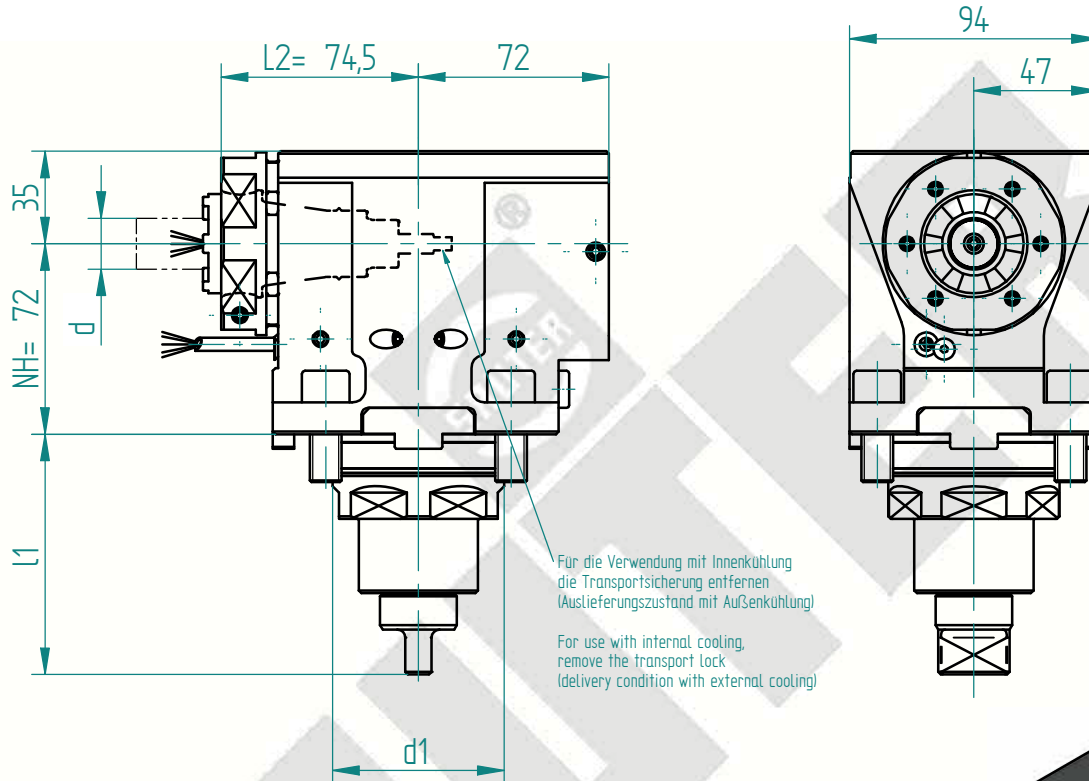
Erforderliche(r) Schlüssel zur Werkzeugspannung / necessary key(s) for tool clamping
(nicht im Lieferumfang enthalten / not included in delivery)

177639



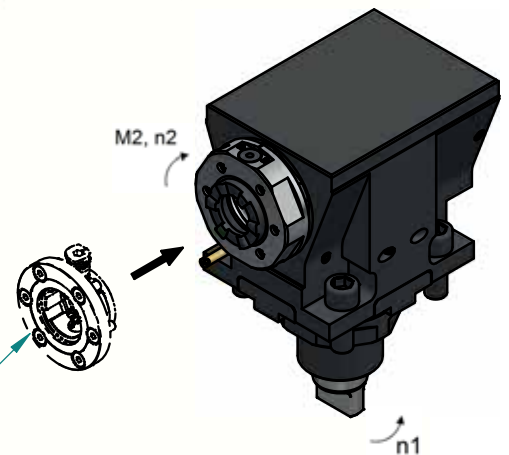


int. 5-80 bar
ext. 80 bar
- \diamond 50 μ m
- Dry run: 100%



Für die Verwendung mit Innenkühlung
die Transportsicherung entfernen
(Auslieferungszustand mit Außenkühlung)
For use with internal cooling,
remove the transport lock
(delivery condition with external cooling)

Upgrade*
Sauter SolidPro® SP32



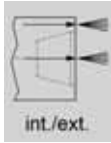
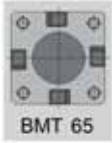
*Upgrade auf modulares Schnellwechselsystem Sauter SolidPro® möglich. Umbausatz Id.Nr. 179393
*Upgrade to modular quick-change system Sauter SolidPro® possible. Conversion kit Id.Nr. 179393
(nicht im Lieferumfang enthalten / not included in delivery)

Schnittstelle Revolver interface tool turret		Drehmoment torque	Drehzahl tool speed	Leistung output	Übersetzung gear ratio	Wkzg.Aufnahme Spannbereich tool holding fixture clamping range	Ausführung version	Bestell-Nr. order N°	
Schaft / BG shank / size	Kupplung coupling								
d1 mm	l1 mm	M2 max Nm	n2 max 1/min	P max KW	i = n1 : n2	Spannbereich d chucking capacity d			
65	91.0	BMT BMT 65 short	70.0	14000	5.5	1.000	ISO 15488 - 32 - S 2-20	universal universal	179313

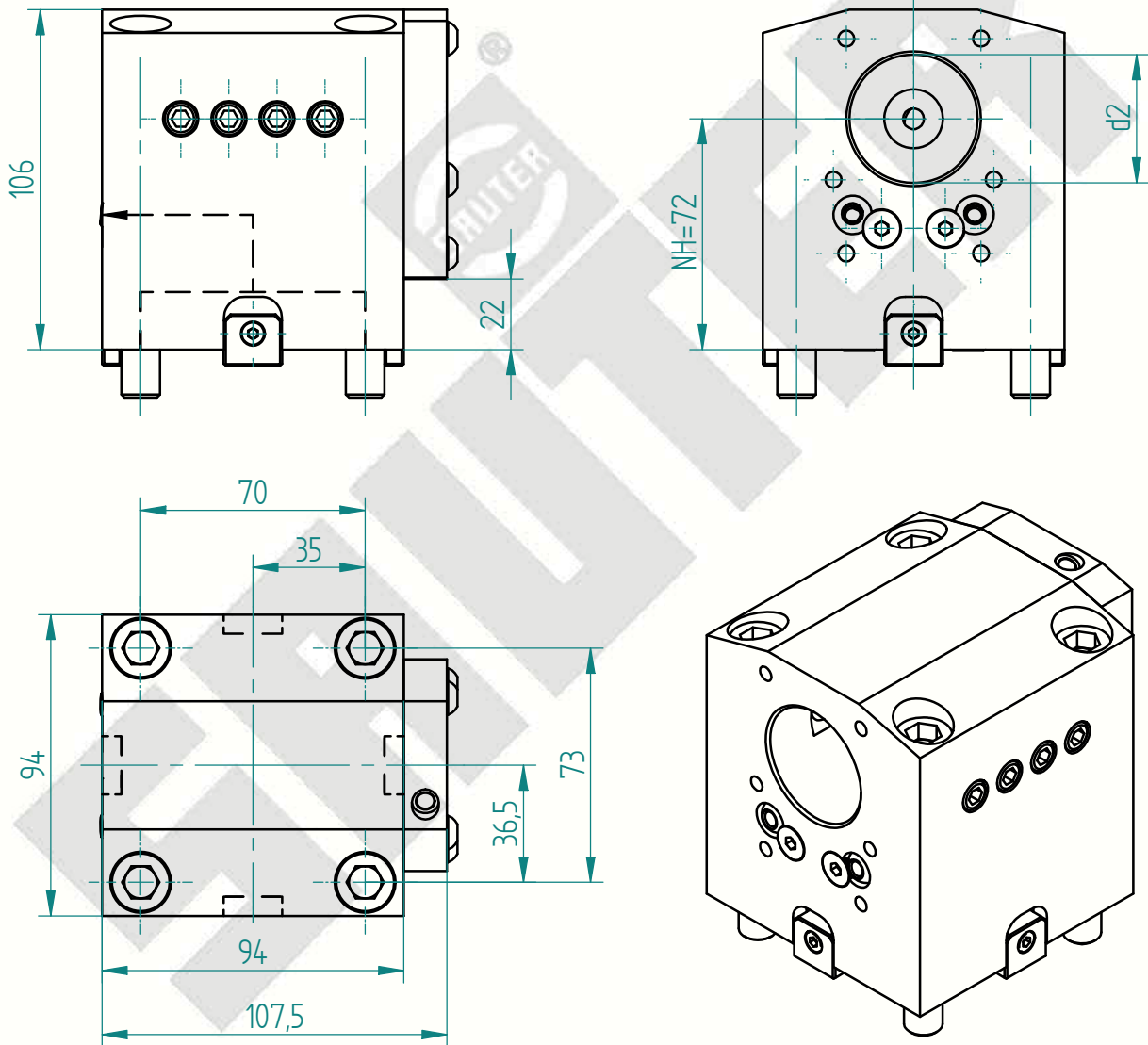
Erforderliche(r) Schlüssel zur Werkzeugspannung / necessary key(s) for tool clamping
(nicht im Lieferumfang enthalten / not included in delivery)

177639





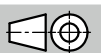
int. 80 bar
ext. 80 bar

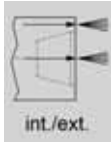
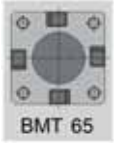


Schaft / BG shank / size		Werkzeugaufnahme tool location	Ausführung version	Bestell-Nr. order N°
d1 mm	l1 mm	Aufnahme d2 location d2		
65.0		Bohrstangenhalter mit Gewindestift-40	gerade straight	178461

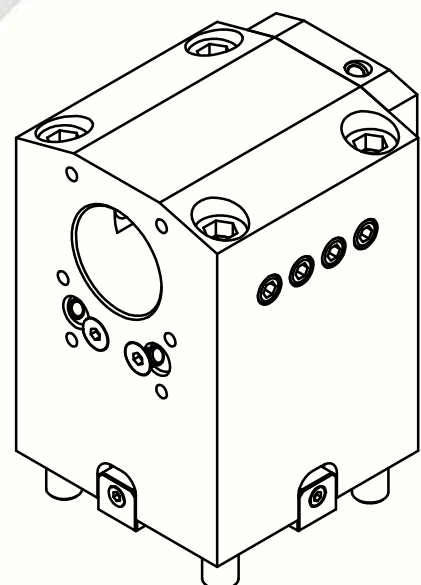
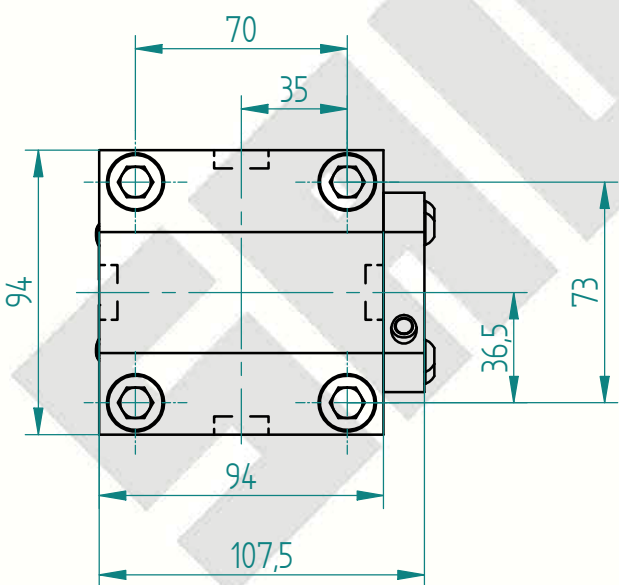
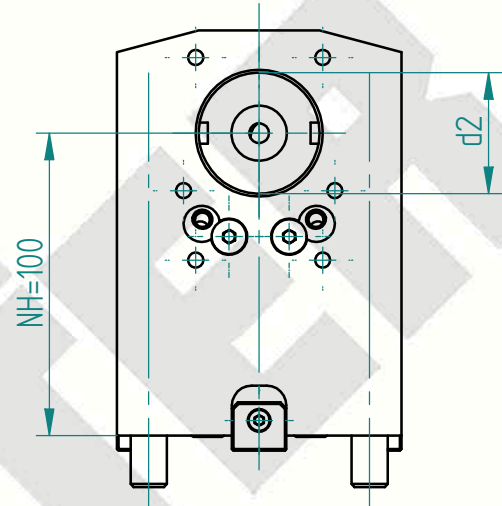
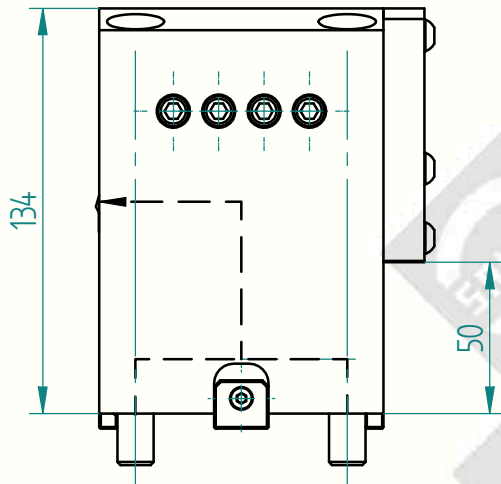
Erforderliche(r) Schlüssel zur Werkzeugspannung / necessary key(s) for tool clamping
(nicht im Lieferumfang enthalten / not included in delivery)

Inbusschlüssel / Allen head wrench





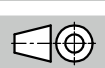
int. 80 bar
ext. 80 bar

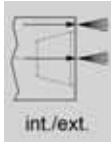
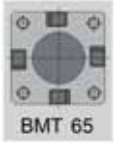


Änderungen vorbehalten. Subject to modification

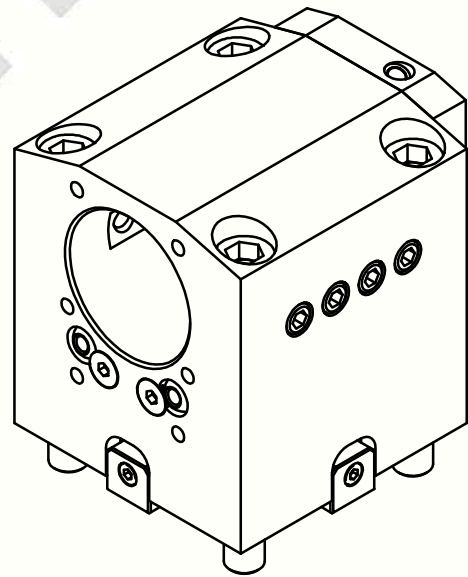
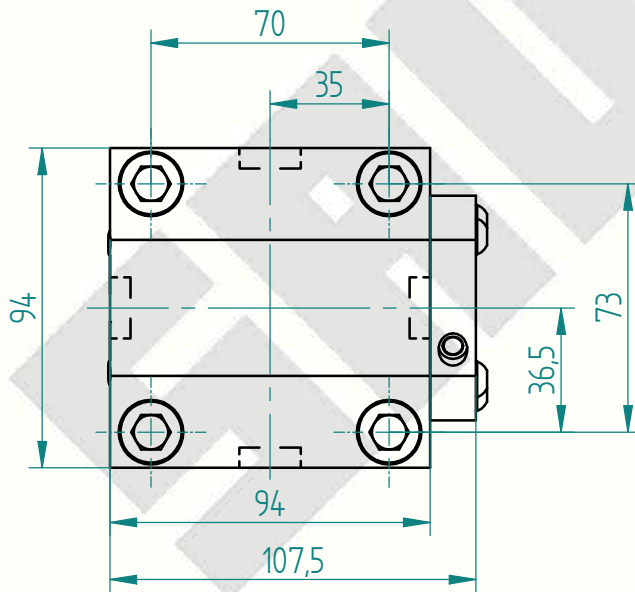
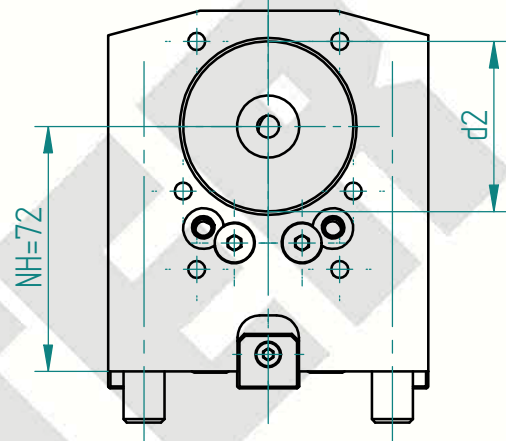
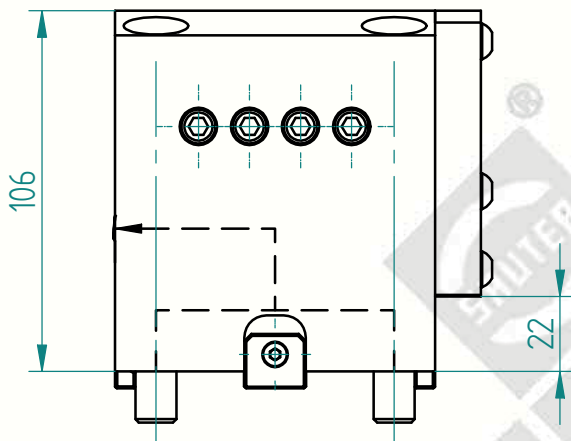
Schaft / BG shank / size		Werkzeugaufnahme tool location	Ausführung version	Bestell-Nr. order N°
d1 mm	l1 mm	Aufnahme d2 location d2		
65.0		Bohrstangenhalter mit Gewindestift-40	gerade straight	178566

Erforderliche(r) Schlüssel zur Werkzeugspannung / necessary key(s) for tool clamping
(nicht im Lieferumfang enthalten / not included in delivery) Inbusschlüssel / Allen head wrench





int. 80 bar
ext. 80 bar

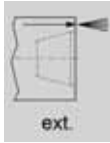
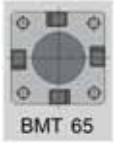


Schaft / BG shank / size		Werkzeugaufnahme tool location	Ausführung version	Bestell-Nr. order N°
d1 mm	l1 mm	Aufnahme d2 location d2		
65.0		Bohrstangenhalter mit Gewindestift-50	gerade straight	178563

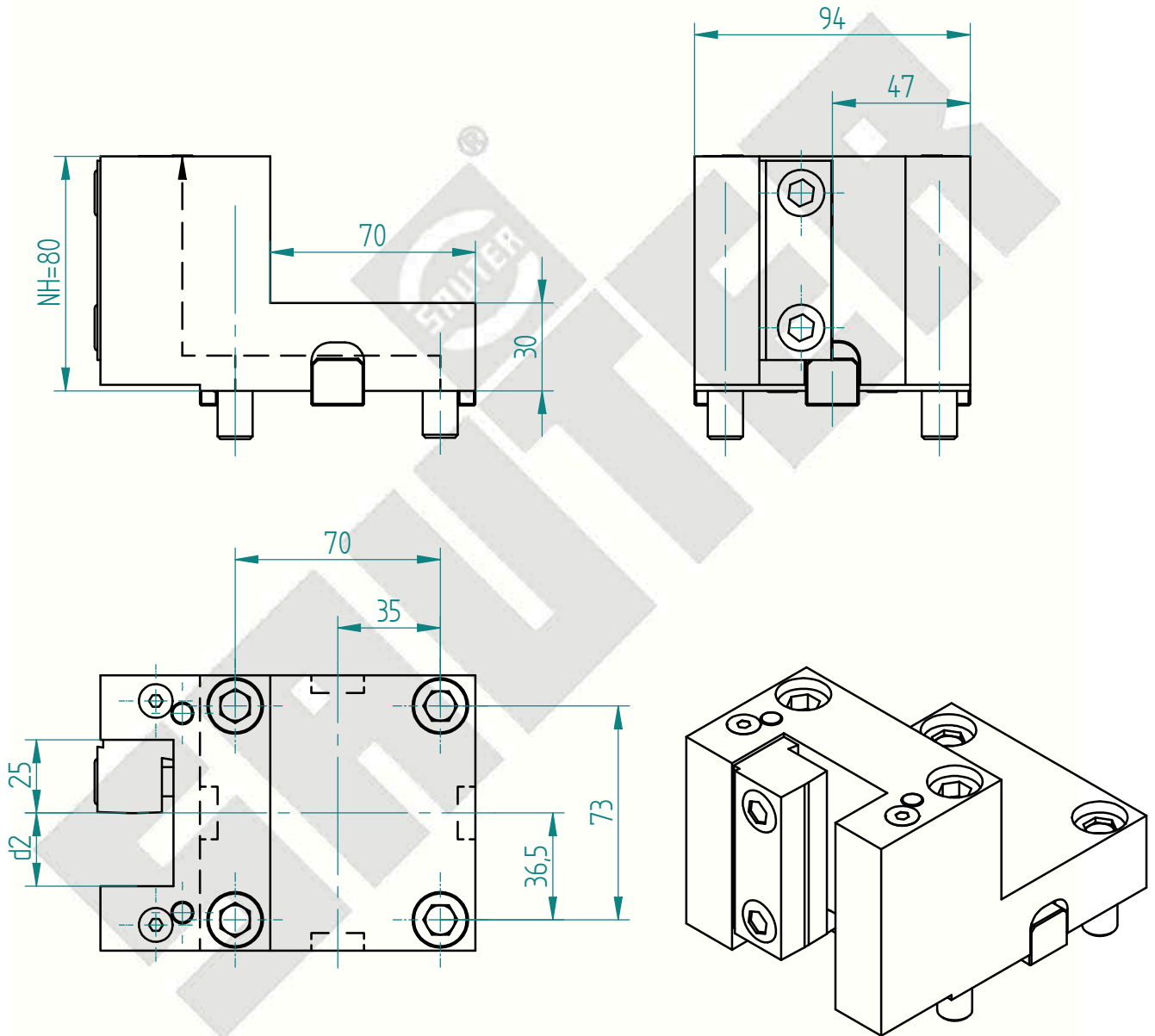
Erforderliche(r) Schlüssel zur Werkzeugspannung / necessary key(s) for tool clamping
(nicht im Lieferumfang enthalten / not included in delivery)

Inbusschlüssel / Allen head wrench





int. bar
ext. 80 bar

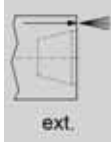
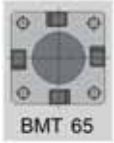


Schaft / BG shank / size		Werkzeugaufnahme tool location	Ausführung version	Bestell-Nr. order N°
d1 mm	l1 mm	Aufnahme d2 location d2		
65.0		Werkzeughalter mit Vierkantaufnahme-25	gerade straight	178558

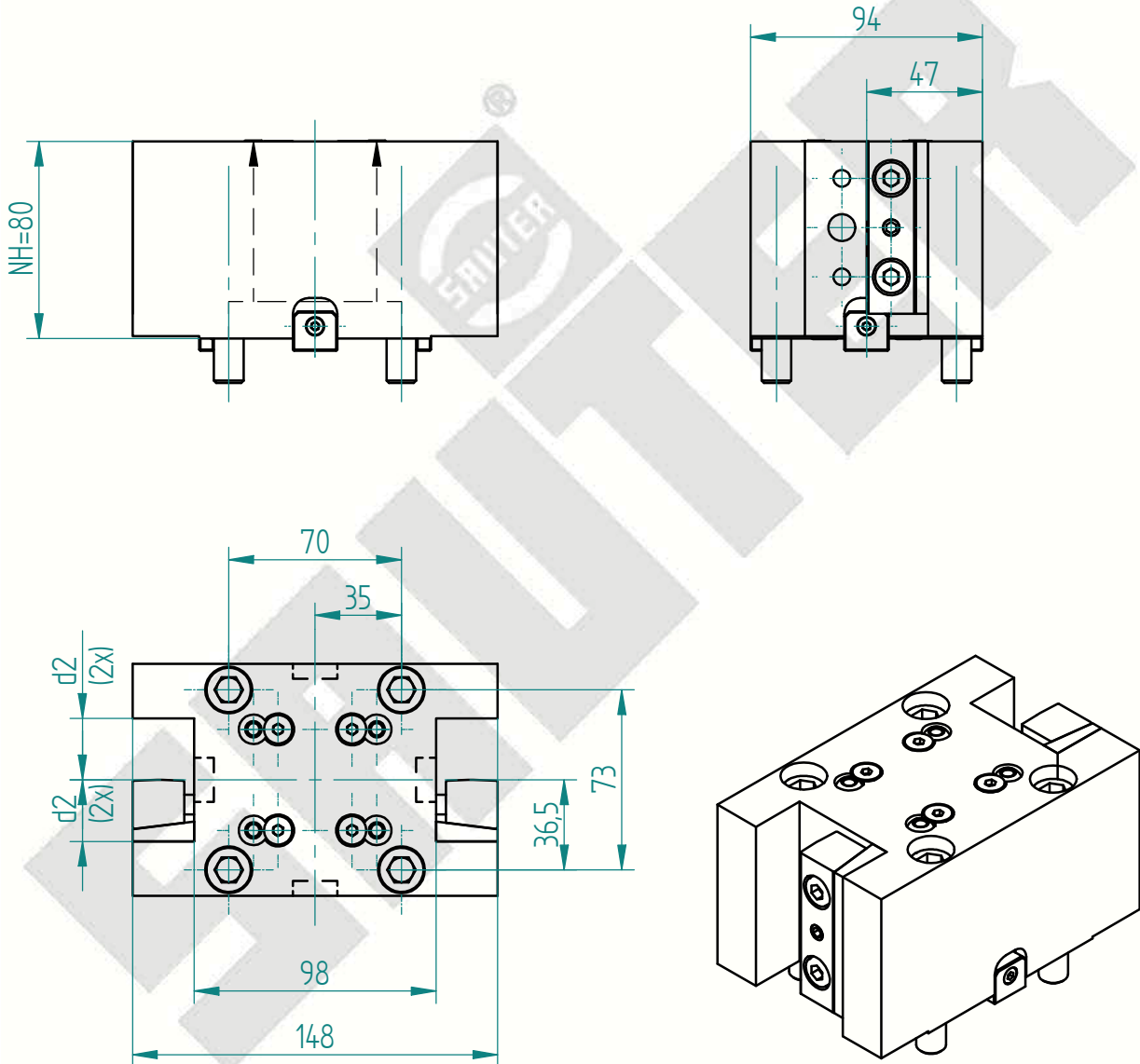
Erforderliche(r) Schlüssel zur Werkzeugspannung / necessary key(s) for tool clamping
(nicht im Lieferumfang enthalten / not included in delivery)

Inbusschlüssel / Allen head wrench





int. bar
ext. 80 bar

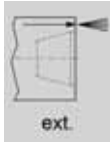
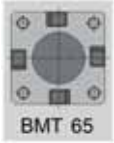


Schaft / BG shank / size		Werkzeugaufnahme tool location	Ausführung version	Bestell-Nr. order N°
d1 mm	l1 mm	Aufnahme d2 location d2		
65.0		Werkzeughalter mit Vierkantaufnahme-25	gerade straight	178560

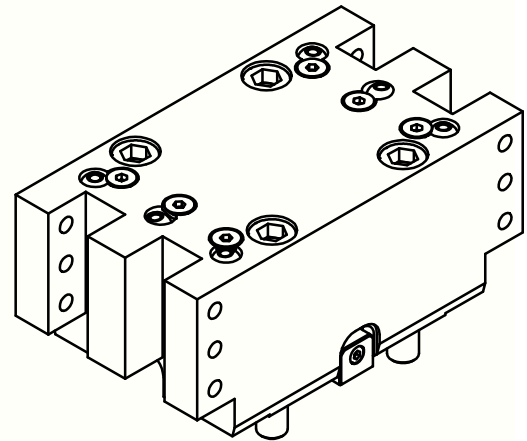
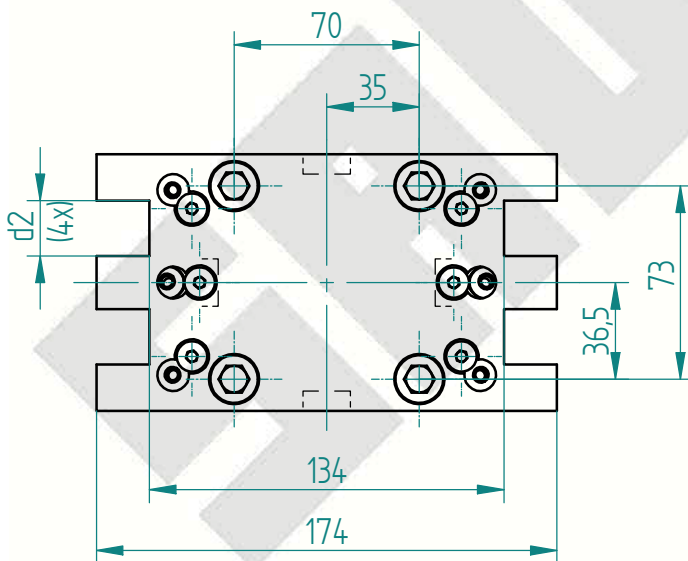
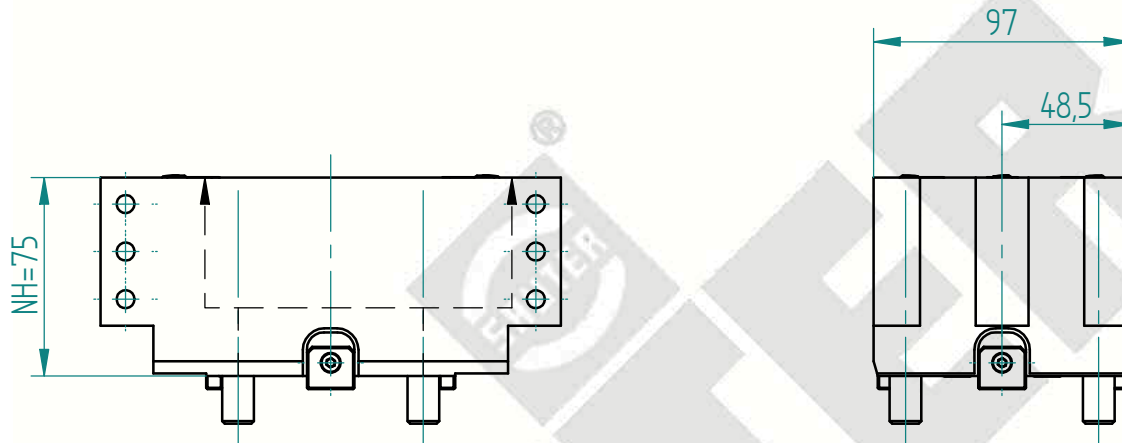
Erforderliche(r) Schlüssel zur Werkzeugspannung / necessary key(s) for tool clamping
(nicht im Lieferumfang enthalten / not included in delivery)

Inbusschlüssel / Allen head wrench





int. bar
ext. 80 bar

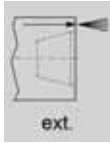
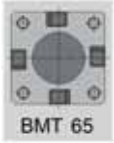


Schaft / BG shank / size		Werkzeugaufnahme tool location	Ausführung version	Bestell-Nr. order N°
d1 mm	l1 mm	Aufnahme d2 location d2		
65.0		Werkzeughalter mit Vierkantaufnahme-20	gerade straight	178454

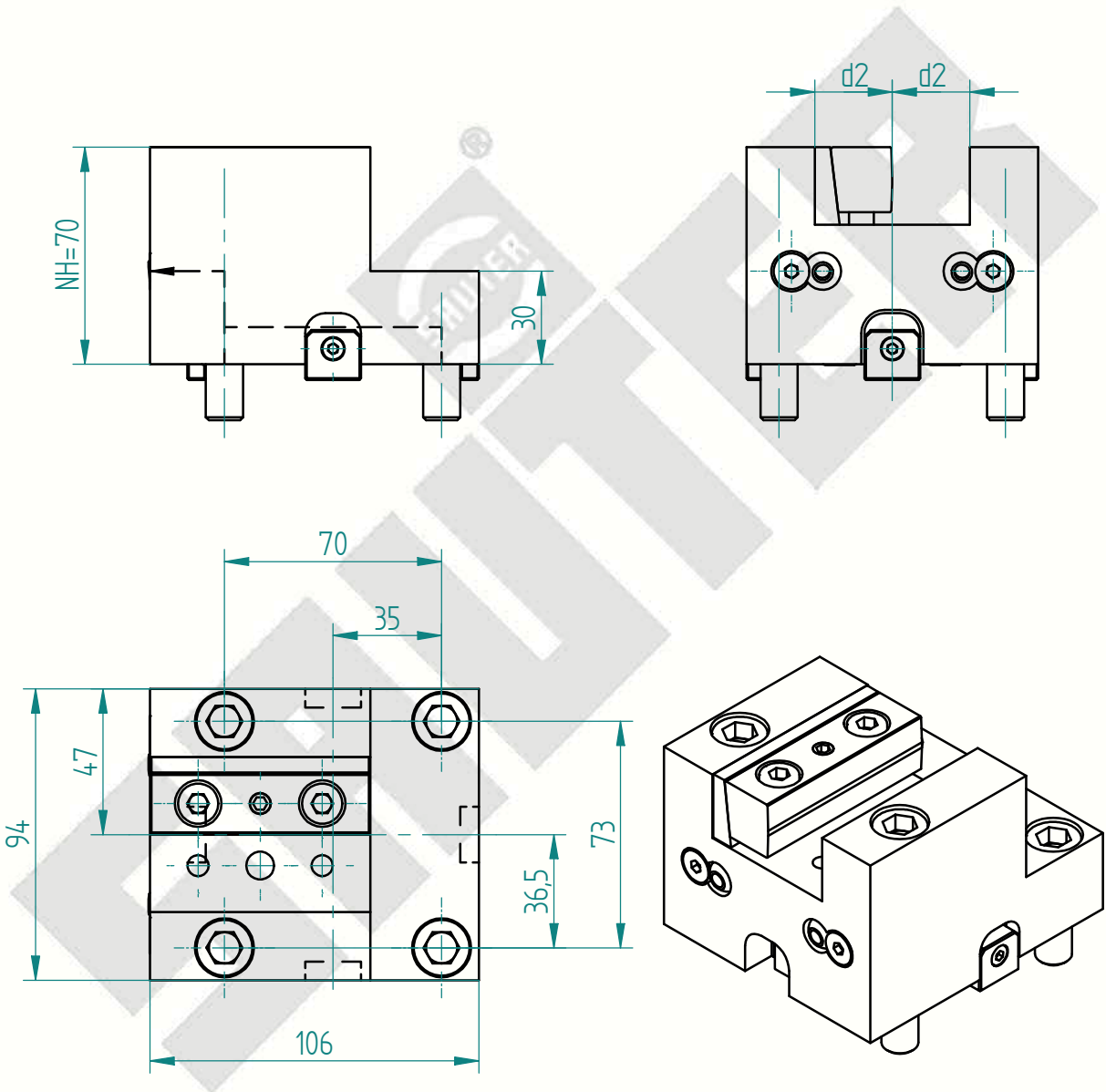
Erforderliche(r) Schlüssel zur Werkzeugspannung / necessary key(s) for tool clamping
(nicht im Lieferumfang enthalten / not included in delivery)

Inbusschlüssel / Allen head wrench





int. bar
ext. 80 bar

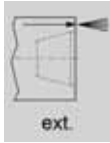
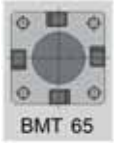


Schaft / BG shank / size		Werkzeugaufnahme tool location	Ausführung version	Bestell-Nr. order N°
d1 mm	l1 mm	Aufnahme d2 location d2		
65.0		Werkzeughalter mit Vierkantaufnahme-25	gerade straight	178457

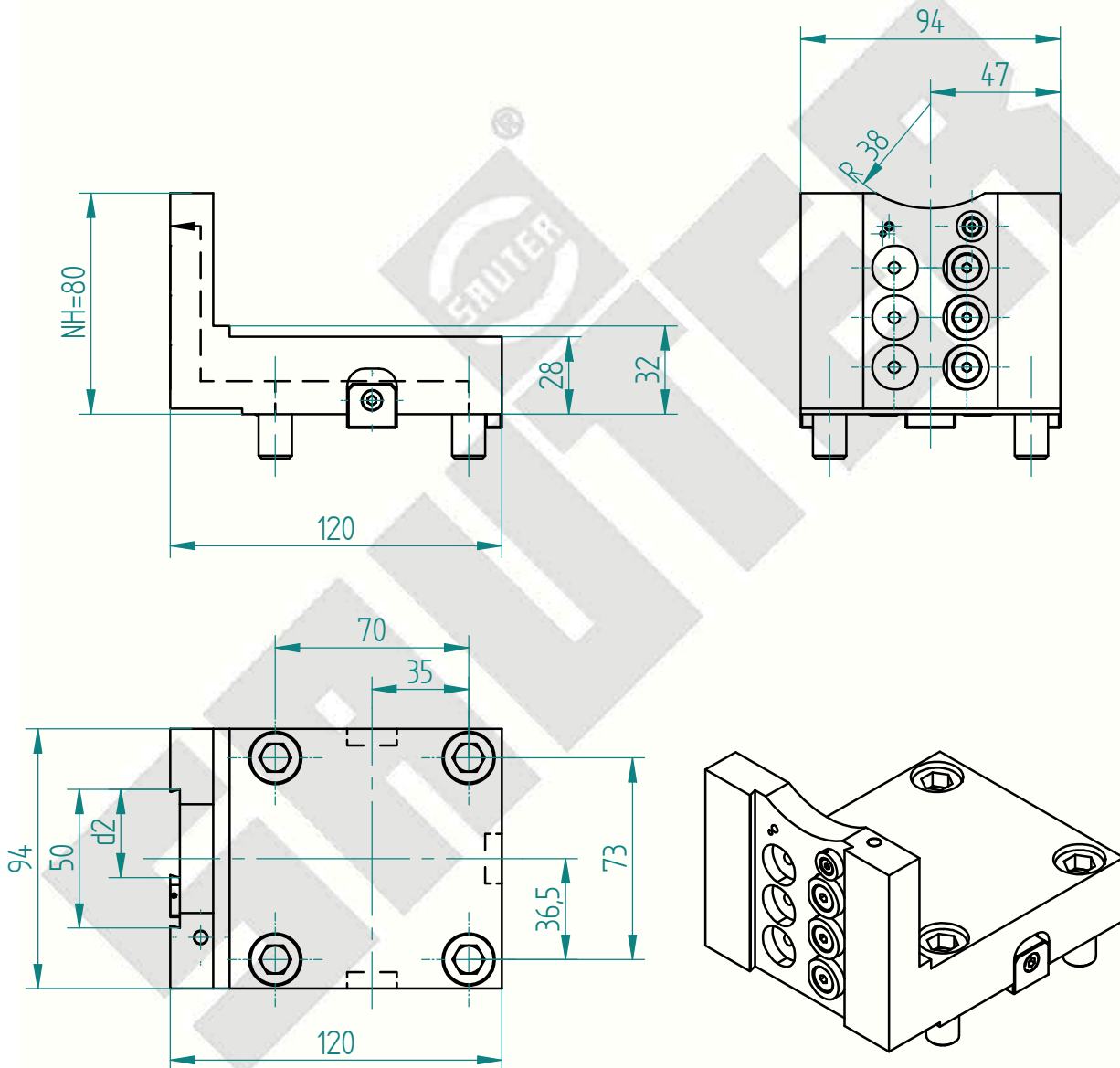
Erforderliche(r) Schlüssel zur Werkzeugspannung / necessary key(s) for tool clamping
(nicht im Lieferumfang enthalten / not included in delivery)

Inbusschlüssel / Allen head wrench





int. bar
ext. 80 bar



Rev 01/2019 // Erst: quoc , erstellt am 2023.07.13 // Prüf.:ebe , geprüft am 2023.08.15

Änderungen vorbehalten. Subject to modification

Schaft / BG shank / size		Werkzeugaufnahme tool location	Ausführung version	Bestell-Nr. order N°
d1 mm	l1 mm	Aufnahme d2 location d2		
65.0		Abstechhalter fuer Stechklingen-32	gerade straight	178459

Erforderliche(r) Schlüssel zur Werkzeugspannung / necessary key(s) for tool clamping
(nicht im Lieferumfang enthalten / not included in delivery)

Inbusschlüssel / Allen head wrench

